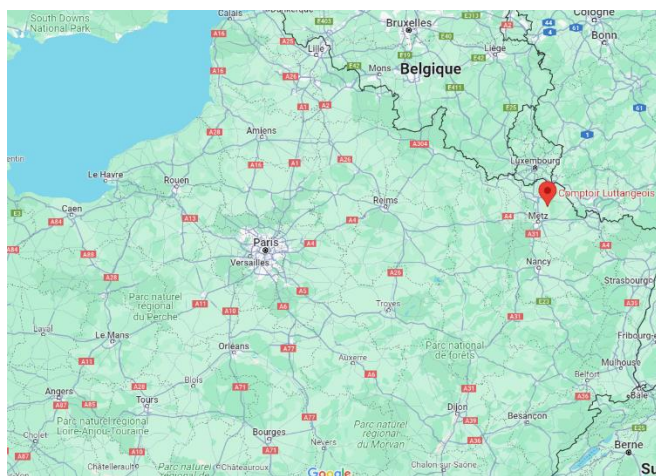


RECHERCHE GERANT.E POUR PROJET DE CAFE RESTAURANT MULTISERVICE

LUTTANGE

OUVERTURE ENVISAGEE : PRINTEMPS 2024



Luttange est une commune française située dans le département de la Moselle, en Région Grand Est. Elle se trouve dans la vallée de la Canner. Luttange est caractérisée par une occupation des sols majoritairement agricole (62,4 %), avec également des forêts et des zones construites.

D'un point de vue touristique, Luttange offre plusieurs attraits. Notamment, le château de Luttange, datant principalement du XIV^e siècle, qui domine la vallée de la Moselle et est partiellement inscrit aux monuments historiques. Il abrite un gîte de 19 couchages. Le village inclue d'autres sites d'intérêt incluant l'église paroissiale Saint-Pierre et Paul de style néo-gothique, la chapelle Saint-Georges ou encore l'ancienne synagogue de Luttange.

Concernant la population, la commune comptait 900 habitants en 2020. Elle approche aujourd'hui 1000 habitants. Luttange est considérée comme une commune rurale et fait partie de l'aire d'attraction de Luxembourg (partie française).

Luttange accueille diverses associations et événements. Parmi eux, l'US Luttange (club de football) l'ES BLR Handball, (club intercommunal) et le Tonic Club (gym et kung-fu). L'Association des Amis du Château se consacre à la préservation du château de Luttange. L'Association de Parents d'Élèves (APEL) organise des événements pour soutenir des projets éducatifs. D'autres associations telles que l'Amicale des Sapeurs-Pompiers, l'Union Nationale des Combattants, Familles Rurales Creignes et Fassenottes, et une section de la LPO (Ligue pour la Protection des Oiseaux) qui propose des activités artistiques et de sensibilisation à la nature.

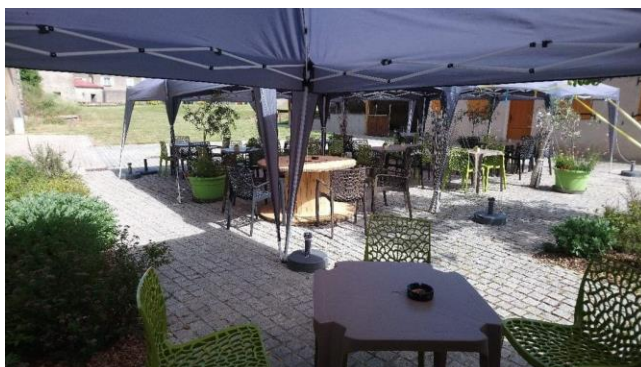
Le local est situé en centre bourg, et la cuisine est complète et aménagée. Située en dehors du commerce (il faut traverser une petite cour pour s'y rendre), elle est partagée avec les associations du village, selon un calendrier défini à l'avance par la mairie.



[Page Facebook du café](#)

LE PROJET :

PRESENTATION ET CARACTERISTIQUES



100m2
DE SURFACE



25 PLACES INTERIEUR
50 PLACES TERRASSE

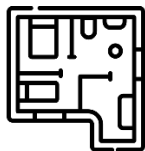


LICENCE IV
MISE A DISPOSITION



OUVRIERE ET FAMILIALE

PLAN DU COMMERCE



[CLIQUEZ ICI](#)

SERVICES PROPOSÉS :



Bar, Restauration, Dépôt de pain, relais colis, épicerie

BESOIN EN PERSONNEL :



1,6 ETP (équivalent temps plein) au quotidien pour développer une activité cuisine et assurer les services additionnels, extras à prévoir pour soirées, weekends au besoin. Les candidatures de binômes sont donc encouragées.

REMUNERATION :



Votre rémunération dépend du niveau d'activité de la SARL dont vous aurez la responsabilité en tant que gérant. Notre objectif : créer le cadre nécessaire pour que vous puissiez vous rémunérer à hauteur de 1800€ mensuel brut. Base à laquelle vient s'ajouter :

- 1,5 % du chiffre d'affaires mensuel pour l'activité de restauration et de bar
- 1% du chiffre d'affaires mensuel sur les autres services
- 33% du résultat annuel d'exploitation



MISSIONS :

STATUT ET RESPONSABILITES

En tant que futur.e gérant.e de l'activité, vous aurez un large niveau d'autonomie : restauration, gestion des menus et des producteurs locaux, animations, identité et communication.

En tant que propriétaire du fonds de commerce, 1000 cafés est l'unique investisseur de la structure. Le gérant aura des responsabilités de gestion et sera en charge des remontées comptables.

L'équipe 1000 cafés sera là pour assurer une formation de deux semaines, un suivi personnalisé avant et après ouverture.

Pour obtenir plus d'informations sur le statut de gérant, merci de vous référer à la fiche dédiée sur notre site internet en [cliquant ICI](#).

PROFIL RECHERCHE :

COMPETENCES ET SAVOIRS-ETRE

Nous recherchons avant tout des personnalités garantissant la convivialité du lieu, capables de co-construire les services de proximité répondant aux besoins identifiés en lien avec la commune, en adhésion avec les valeurs de l'économie sociale et solidaire.

Aussi, les qualités suivantes seront des prérequis :

- Vous possédez des vraies qualités de commerçant et une vive volonté d'entreprendre.
- Vous souhaitez vous engager en faveur de la ruralité et en comprenez les enjeux.
- Vous justifiez d'une expérience significative dans le secteur de la restauration et maîtrisez les techniques culinaires essentielles, ainsi que les normes d'hygiène et de sécurité
- Vous avez des bases solides en gestion et faites preuve de rigueur et d'organisation
- Vous êtes fédérateur et maîtrisez les outils de communication
- Vous savez vous adapter à toutes les situations en gardant votre sang-froid
- Vous remplissez les conditions liées à l'octroi d'une licence IV et votre casier judiciaire est vide.

JE POSTULE

<https://www.1000cafes.org/formulaire-candidature-gerants/>

L'INITIATIVE 1000 CAFÉS :



1000 cafés est une initiative du GROUPE SOS qui a pour but de recréer du lien social dans les communes rurales. Elle contribue à redynamiser les territoires par la création ou la reprise de cafés multiservices dans des communes de moins de 3 500 habitants qui n'ont plus de café ou risquent de le perdre.

Les principes de l'initiative "1000 cafés" du GROUPE SOS sont :

Faire du café un espace de convivialité multiservice qui proposera un café et une gamme de services de proximité qui n'existent plus dans la commune ;

Créer un café au plus près de chaque territoire : faire participer les habitants des communes, écouter leurs besoins et envies, en s'assurant que le café vivra pleinement demain ;

Accompagner le café dans la création et la gestion au quotidien : faciliter l'accès aux locaux, mutualiser des fournisseurs, proposer des outils de gestion, accompagner les relations avec les institutions ...

Pour plus d'informations, rendez-vous sur notre [site internet](#).